

AVANTAGES POUR PROPRIÉTAIRES, ENTREPRENEURS ET DÉVELOPPEURS

Prix capitale plus bas

Le prix installé du système LEGALET est plus bas que d'autres méthodes de construction pour la fondation et les systèmes de chauffage.

Frais d'opération plus bas

L'isolation supérieure du système LEGALET réduit beaucoup la perte d'énergie à la terre. La température de pièce peut être baissée en moyenne par jusqu'à 2°C (4°F) avec un niveau retenu de confort. La fondation peut être utilisée pour l'entreposage de chaleur éliminant la demande d'énergie pendant les périodes de pointe. La dalle LEGALET peut absorber de grandes quantités d'énergie solaire pour libérer plus tard la nuit, réduisant aussi des prix d'énergie. Avec LEGALET, l'exigence pour le fait d'installer la climatisation est réduite et l'opération de système d'air de supplémentaire est éliminée sauf pendant l'occupation. LEGALET fournit des contrôles simples qui peuvent profiter des taux d'énergie de temps d'utilisation.

**Confort**

La capacité d'entreposage de chaleur de la fondation LEGALET cède à un climat intérieur stable, même lorsque il y a un changement rapide dans le temps. LEGALET assure les étages chauds et confortables en rencontrant des besoins chauffants.

L'élimination des semelles et des murs de gel - l'Installation efficace

Le système LEGALET prévoit une préparation de site plus rapide et plus efficace en raison de l'utilisation d'un lit de gravier plat. LEGALET fournit toutes les composantes comme un kit, avec des instructions facile à suivre. Les éléments de bord LEGALET fournissent le coffrage qui reste en place et permettent des temps de construction en avance.

Peut profiter des terrains avec de pauvres sols

Le système LEGALET peut être construit sur les types de sol qui sont simplement pas pratiques avec les designs de fondation traditionnels, en permettant à l'entrepreneur de profiter des régions qui devraient autrement être abandonnées.

Prolonge la saison de construction

Après que le béton soit verser en complet, un unité de chauffage temporaire est raccordé au système de tuyauterie pour la guérison du béton, en séchant efficacement la dalle, un processus qui peut continuer tout au long de la période de construction. Cela a des avantages pour le processus de bâtiment entier. La peinture et la couverture des planchers peuvent être réalisés en avance qu'avec les méthodes de construction conventionnelles. (Les unités de chauffages de construction traditionnels n'ont pas besoin d'être utilisés.)

Coût d'entretien bas

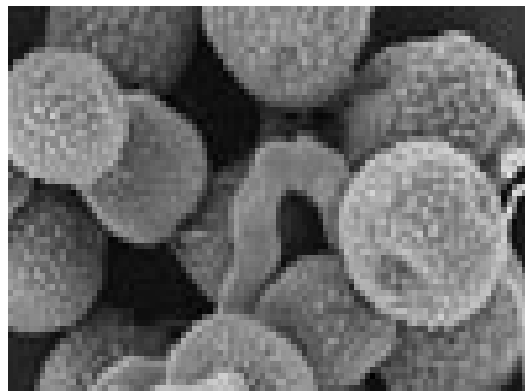
Le système de tuyauterie de boucle fermé n'exige pas de nettoyage ou d'entretien. Les tuyaux aériennes n'ont pas les risques de fuite d'un système hydronique. Il n'y a aucune limite à la vie du système de tuyau. Le ventilateur et l'unité chauffante sont facilement accessibles.

Chaleur pendant les pannes de courant

Le système d'entreposage de chaleur est avantageux en cas des pannes de courant. En raison de la capacité de la dalle de conserver l'énergie, il peut libérer la grande masse de chaleur au cours d'une longue période de temps.

L'élimination de l'humidité et de la moisissure

LEGALETT élimine les conditions physiques nécessaires pour l'événement d'humidité et ainsi la croissance de moisissure dans la fondation. Le chauffage de la dalle fait démarrer l'humidité, en éliminant la moisissure. L'isolation sous la dalle fournit aussi une pause capillaire efficace contre l'humidité émigrant en haut du sol en été, quand la terre peut être plus chaude que la dalle. Sans cette isolation, la dalle pourrait devenir moite et humecter en été. L'isolation fournit cette barrière en permettant à la dalle de respirer.



Élimination de gaz radon

La dalle de béton armé prévoit la très bonne protection contre le radon. Les mesures supplémentaires en cas de radon peuvent être prises, comme le fait de cacheter les tuyaux d'arrivée pour les installations de plomberie, les conduits électriques et les lignes du gaz qui pénètrent la dalle. Le système LEGALET, comme est, devient une barrière du radon continue dans l'habitation puisqu'il n'y a aucune séparation des semelles / la fondation et l'étage - la dalle est continue partout dans.

Convenable pour les personnes déficiemment physiquement et pour les bambins

La hauteur d'entrée basse d'une dalle-au-sol chauffé rend le système LEGALET très convenable pour les personnes physiquement déficiemment aussi bien que pour de petits enfants.



Caractéristiques vertes

Le système LEGALET est inoffensif pour l'environnement:

- L'utilisation de matériel recyclable (les marchandises en principales du système sont l'isolation EPS, le tuyauterie et le fait de renforcer, dont tous peuvent être recyclés).
- L'utilisation de matériel sympathique au gens (le béton chaud est un des matériaux le plus sympathique pour les gens environnementalement sensible).
- La réduction des exigences d'énergie en raison de la consommation d'énergie réduite, en réduisant la consommation de combustible fossile et la production de gaz de serre.
- La capacité de passivement s'accumuler et distribuer l'énergie solaire pour le chauffage, en réduisant la consommation d'énergie chauffante.
- La capacité de moduler les pointes de température d'été, en réduisant le besoin pour rafraîchir la consommation d'énergie.
- La capacité de réduire la ventilation et l'air supplémentaire résultant chauffant / rafraîchissant au minimum exigé pour la ventilation seulement (l'énergie d'épargne) pendant l'occupation, en maintenant le confort (pour les bâtiments d'assemblage).
- L'impact minimal sur l'environnement en raison de l'élimination de murs de gel et de drainage de fondation profond, en quittant des rejeteaux naturels non affectés (et la végétation et les arbres qui en tirent).

Entretien

Legalett offre aussi des coûts d'entretien extrêmement bas en raison de la nature fermée du système de tuyauterie et de la simplicité de l'équipement. En comparaison, un système de chauffage aérien forcé exige des coûts beaucoup plus haute concernant l'entretien et le nettoyage, puisque l'air utilisé pour le chauffage est le même air chargé de poussière utilisé pour la respiration.

AVANTAGES SUPPLÉMENTAIRE

(POUR RESIDENCE DES RETIRÉ / COMMUNAUTÉS ET MAISONS DE RETRAITE)

**Coût capital bas**

Les communautés de retraite se composent souvent des unités petites, détachées. Puisque LEGALET est moins coûteux, ces économies de prix peuvent être transmises au propriétaire.

Étages confortables chauds et aucun courant d'air

Les gens assez âgés sont surtout sensibles à la température. Avec LEGALET, puisque l'étage est chaud, les pieds sont chauds et ainsi le corps entier est chaud. Cela augmente le confort d'occupant et diminue les effets d'ennuis de santé collectifs de l'arthrite.

Facile de fournir un garage chauffé

En construisant avec LEGALET, il est facile d'étendre Legalett pour inclure le garage comme une région chauffée. Le prix de murs de gel utilisés dans la construction de garage typique est éliminé. Un garage chauffé permet l'approche aux véhicules dans une région chaude. Un retraité peut vouloir une région pour travailler sur des passe-temps et un garage chaud est l'endroit parfait!

AVANTAGES SUPPLÉMENTAIRE

(POUR LES BÂTIMENTS D'ASSEMBLAGE, ÉGLISES, ÉCOLES ET CENTRE DE LA PETITE ENFANCE)

Coût d'opération bas

Le système LEGALET réduit l'exigence pour le conditionnement d'air et élimine le besoin pour l'opération de système d'air supplémentaire sauf pendant l'occupation.



AVANTAGES SUPPLÉMENTAIRE

(POUR DE GRANDS ENTREPRENEURS ET DES DÉVELOPPEURS)

Consistance de prix des fondations

En construisant des maisons semblables dans les régions de différents types de sol, le dessein et construction de la fondation est fondé sur les conditions de sol et les hasards creusants du site. Les bâtiments conventionnellement construits fournissent le risque à l'entrepreneur puisque le bêchage est toujours un inconnu.

La réduction de coupé et remplir

Puisqu'il n'y a aucune fondation enterrée / cave, les exigences de la coupe et de remplir sont éliminées avec le système LEGALETT. Si l'inclinaison existante est convenable, donc les routes sont installées pour aller à cette inclinaison et l'architecture paysagère simple seulement est tenue de faire l'inclinaison uniforme, au lieu d'un programme de coupe et de remplir coûteux de toute la sous-division.



Élimination de murs de gel et des semelles

LEGALETT élimine les murs de gel et les semelles. La dalle fournit plus que le soutien adéquat en faveur des murs de rapport ou de partition intérieurs et des poteaux, en éliminant le réseau complexe et coûteux des semelles de bande intérieure et de murs de fondation qui sont communs avec les structures multi-unité.

Aucun effet sur la nappe d'eau souterraine, ne tue pas d'arbres mûr

Une sous-division traditionnelle, avec ses caves multiples, tous avec le drainage de fondation, baissera d'une manière caractéristique la nappe d'eau souterraine existant. Le fait de baisser du nappe d'eau souterraine affectera hostilement les arbres adultes existants. Puisque la fondation LEGALETT est bâti sur plutôt que dans la terre, il ne baisse pas la nappe d'eau. Les maisons avec les fondations LEGALETT peuvent être construites dans les régions avec la végétation mur, sans impact négatif sur l'environnement. LEGALETT est ainsi une façon inoffensive pour l'environnement de construire, en évitant le dommage des racines et en préservant des nappe d'eau souterraine existants et une végétation et paysage mature.