

- LISEZ CETTE FICHE TECHNIQUE AVEC LE DESSIN DE CONCEPTION -

ÉTAPE 1.0 - EXCAVATION

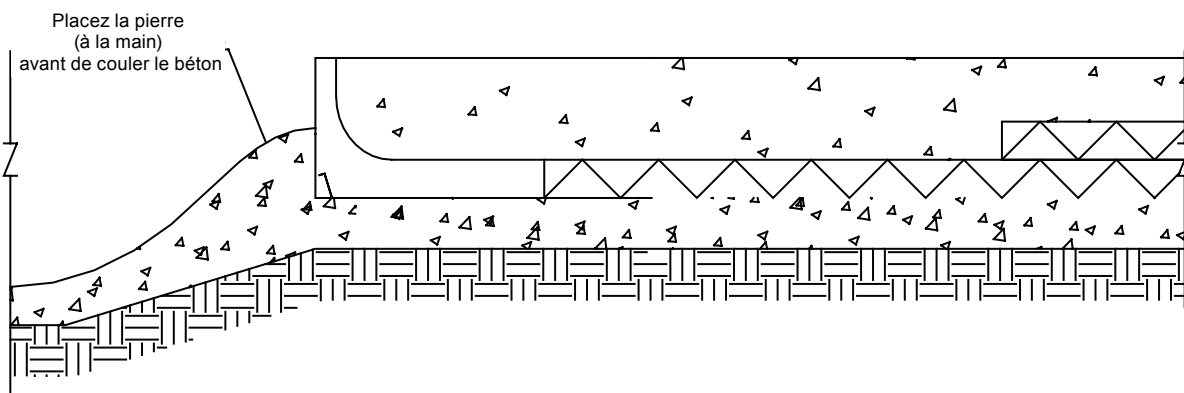
1. Taille d'excavation : Taille du bâtiment + largeur de bordure isolante + 2 pi sur tous les côtés.
2. La profondeur d'excavation est mesurée à partir de la surface de la dalle finie (L'élévation du dessus de la dalle pour "dalles-au-sol" tiendra compte du drainage de jour et de la pente de catégorie finie par 5%).



Profondeur dessous la surface la dalle chauffée			Profondeur dessous la surface de la dalle non-chauffée		
Dalle (A)	Périmètre du bâtiment (B)	Allocation incluse pour la pierre	Dalle (A)	Périmètre du bâtiment (B)	Allocation incluse pour la pierre
Épaisseur de la dalle plus 10"	Épaisseur de la dalle plus 16"	4" Minimum	Épaisseur de la dalle plus 12"	Épaisseur de la dalle plus 18"	6" Minimum

ÉTAPE 2.0 - PLACEZ LA PIERRE, ASSEMBLEZ LA DALLE ET COULEZ

3.



- LISEZ CETTE FICHE TECHNIQUE AVEC LE DESSIN DE CONCEPTION -

ÉTAPE 3.0 - PLACEMENT DE BORDURE ISOLANTE (SI REQUIS)

1. Râtissez la pierre pour produire une pente de 30% vers le bas à partir du fond de l'élément de bord et pour exposer l'entaille pré coupée.
2. Enlevez l'entaille
3. Placez la bordure isolante selon les dessins et comme illustré ci-dessous.
4. Placez la pierre sur la bordure isolante pour la fixer en place.
5. Finissez l'élément de bord avec un mélange à crépis, du stuc ou autres.
6. Remblayez et complétez l'aménagement au niveau désiré (pente minimum de 5% à partir du bâtiment).

